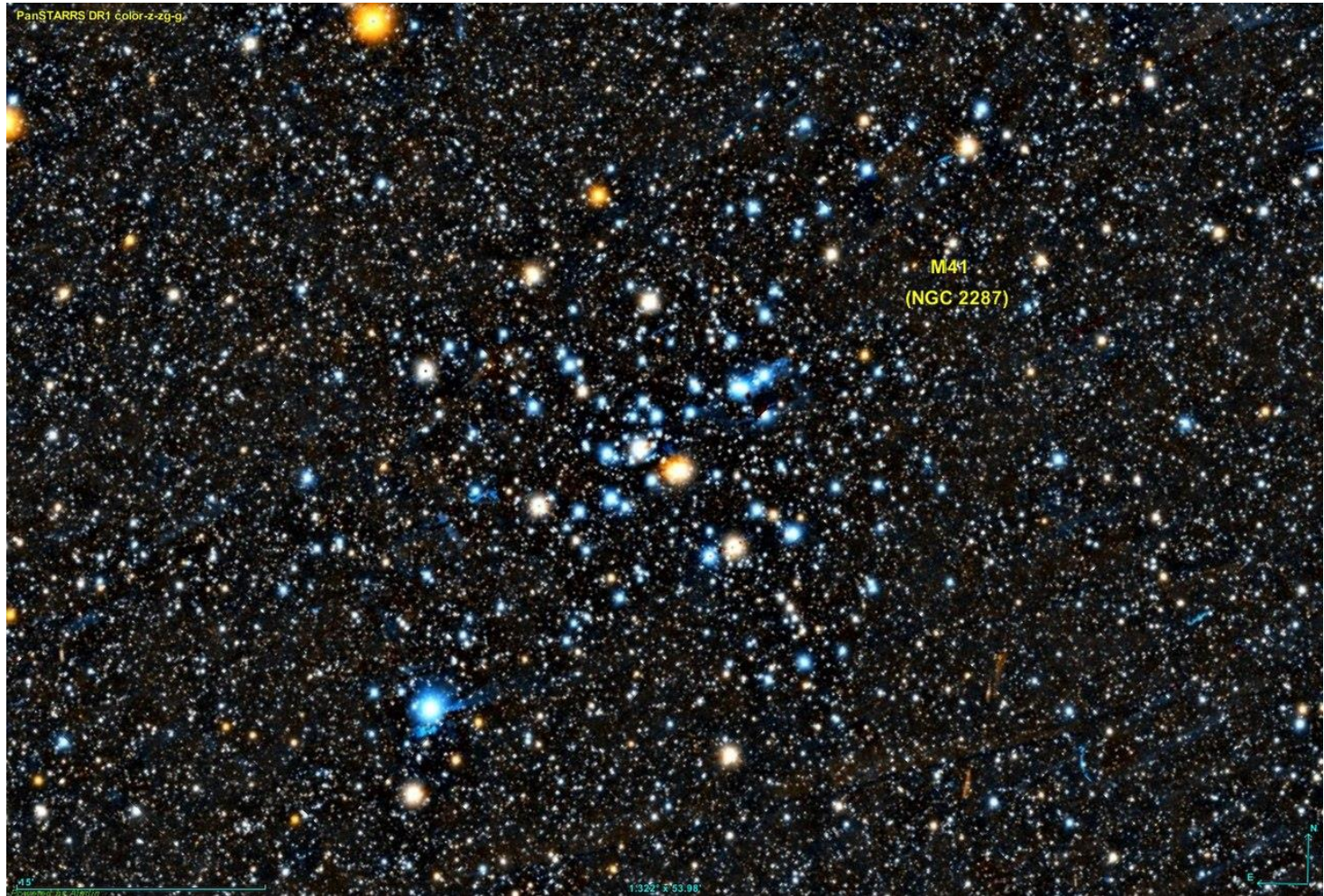


# Ciel du mois

Pour la période du 16 avril au 15 mai, 2022



M41 (NGC 2287) est un amas ouvert situé dans la constellation du Grand Chien.  
Il a été découvert par le philosophe grec Aristote en 325 av. J.-C.....

PHOTO WIKEPEDIA

# PLUIE D'ÉTOILES FILANTES, COMÈTES ET SPECTACLES NOCTURNES....

## À observer pour cette période :

### Étoiles filantes...

1. Lyrides : 16 au 25 avril, 2022 : max d'intensité 22 avril, 2022
2. Pi Poudides : 15 au 28 avril, 2022 : max d'intensité 23 avril, 2022
3. Eta Aquarides : 19 avril au 27 mai, 2022 : max d'intensité 5 mai, 2022
4. Eta Lyrides : 2 au 13 mai, 2022 : max d'intensité 8 mai, 2022

### Spectacles nocturnes....

#### ➤ À découvrir en avril :

- *Constellations – La Grande Ourse et la Couronne boréale*
- *Messier 81 et Messier 82 – 2 galaxies spirales*
- *Messier 13 et Messier 92 – amas globulaires*

#### ➤ *Encore - Pluies d'étoiles filantes en avril et mai!*

#### ➤ *Lumière cendrée de la Lune en mai*

#### ➤ *L'astéroïde Vesta en avril...*

#### ➤ **\*\*\* Éclipse lunaire le 16 mai, 2022**

### Les planètes

**Avril** : **Matin** : Mars, Jupiter, Saturne et Vénus // **Soir** : Jupiter, et Mercure

**Mai** : **Matin** : Mars, Vénus, Saturne et Jupiter

Wikipedia image – Espace pour la vie



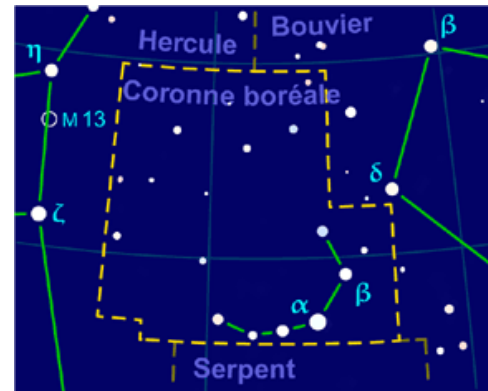
# LE CIEL DU MOIS

Avril 2022 –

- 16 avril : Pleine **Lune**
- 17 avril : **Joyeuses Pâques** et rapprochement **Mercure** et **Uranus** ( $2.0^0$ ) (ciel du soir)
- 19 avril : **Lune** à son **périgée** \*\*\* ( $365143\text{km}$ ), on l'observe dans les branches du **Scorpion**
- 22 avril : Pluie d'étoiles filantes : **Lyrides** – max d'intensité
- 22 avril : Rapprochement entre **Pluton** et la **Lune** (ciel du soir)
- 23 avril : Dernier quartier de la **Lune**
- 25 avril : La **Lune** se trouve entre **Mars** et **Saturne** (ciel du matin)
- 26 avril : En fin de nuit, **Mars** au-dessus de la **Lune**
- 27 avril : Un quatuor – **Vénus**, **Neptune**, **Jupiter** et la **Lune** (ciel du matin)
- 29 avril : Plus grande élongation **EST** de **Mercure** ( $20,4^0$ ) (ciel du matin)
- 29 avril : Rapprochement entre **Mercure** et **Les Pléiades** ( $1.4^0$ ) (ciel du soir)
- 30 avril : Nouvelle **Lune**
- 30 avril : **Jupiter** et **Vénus** en conjonction dans l'aurore matinale....



Joyeuses Pâques et la constellation de la Couronne boréale  
Wikipedia



\* **Périhélie** : Point de la trajectoire d'un objet céleste en orbite héliocentrique qui est le plus proche du Soleil. **Aphélie** : Point de l'orbite d'un corps céleste où la distance de ce corps au Soleil est maximale.

\*\* **Conjonction inférieure** : lorsque les deux objets se trouvent du même côté de l'objet de référence. Lors d'une conjonction inférieure, l'objet extérieur se trouve à l'opposition par rapport à l'objet de référence, lorsqu'il est vu depuis l'objet intérieur..

\*\*\* **UA** : Unité astronomique

\*\*\*\* **Apogée** : Point de l'orbite d'un corps céleste où la distance de ce corps à la **Terre** est maximale. **Périgée** : Point de l'orbite d'un corps céleste où la distance de ce corps à la **Terre** est minimale.

# LE CIEL DU MOIS

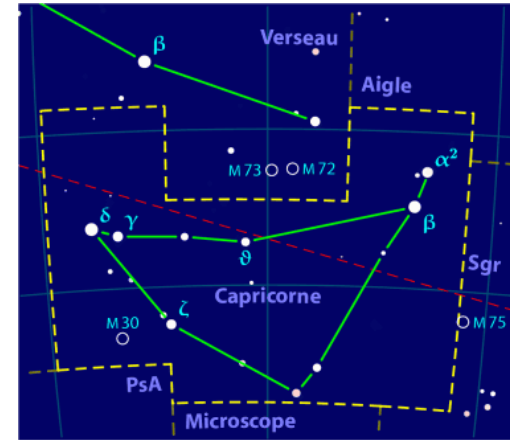
Mai 2022 –

- 2 mai : Rapprochement entre la **Lune** et **Mercury** ( $2.0^0$ ) (ciel du soir)
- 3 mai : : Lumière cendrée de la **Lune** après le coucher du **Soleil**
- 5 mai : La **Lune** à son **apogée\*** (405285 km)
- 5 mai : Pluie d'étoiles filantes : **Éta Aquarides** max d'intensité (ciel du soir)
- 6 mai: On pourrait observer l'astéroïde **Vesta** dans la constellation du **Capricorne** en milieu de nuit
- 7 mai : Rapprochement entre la **Lune** et **M 44** ( $2.9^0$ ) (ciel du soir)
- 8 mai : Pluie d'étoiles filantes : **Eta Lyrides** max d'intensité (ciel du soir)
- 8 mai : Premier Quartier de la **Lune**
- 9 mai : Rapprochement entre la **Lune** et **Régulus** ( $4.4^0$ ) (ciel du soir)
- 13 mai : Rapprochement entre la **Lune** et **Régulus** ( $4.1^0$ ) (ciel du soir)
- 15 mai : **Vénus** à son **aphélie** (distance du **Soleil** 0,72821 UA)
- 15 au 16 mai : **Éclipse lunaire..... + d'info**

- **Début:**            **Dimanche, 15 mai à 21h32**
- **Maximum:**      **Lundi, 16 mai à 24h11 am 1.413 Magnitude**
- **Fin:**             **Lundi, 16 mai à 2h50 am**
- **Durée:**          **5 heure et 19 minutes**

- **DÉFI : Étoile HD 138268 Constellation de la Balance**

Wikipedia – Constellation du Capricorne



\* **Périhélie** : Point de la trajectoire d'un objet céleste en orbite héliocentrique qui est le plus proche du Soleil. **Aphélie** : Point de l'orbite d'un corps céleste où la distance de ce corps au Soleil est maximale.

\*\* **Conjonction inférieure** : lorsque les deux objets se trouvent du même côté de l'objet de référence. Lors d'une conjonction inférieure, l'objet extérieur se trouve à l'opposition par rapport à l'objet de référence, lorsqu'il est vu depuis l'objet intérieur..

\*\*\* **UA** : Unité astronomique

\*\*\*\* **Apogée** : Point de l'orbite d'un corps céleste où la distance de ce corps à la **Terre** est maximale. **Périgée** : Point de l'orbite d'un corps céleste où la distance de ce corps à la **Terre** est minimale.

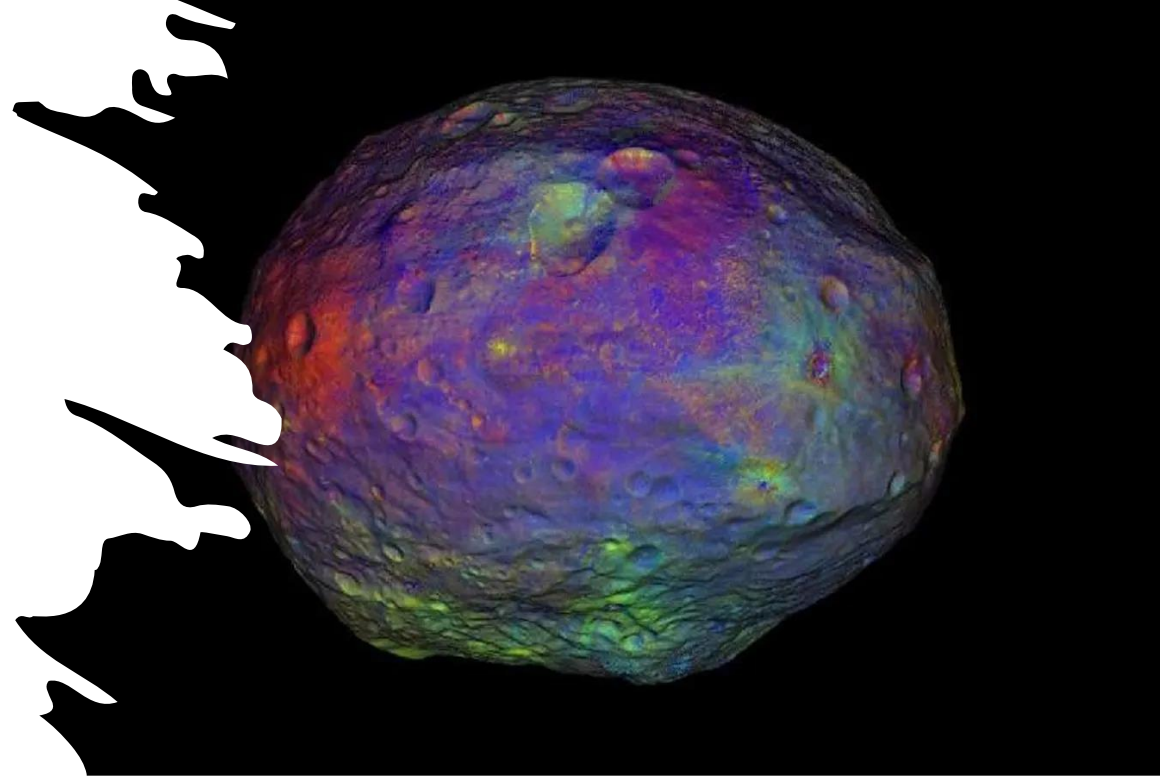
# LES PLANÈTES

- **Lune**
  - **Pleine Lune** le 16 avril
  - **Dernier Quartier** le 23 avril
  - **Nouvelle Lune** le 30 avril
  - **Premier Quartier** le 8 mai
- **Lune** : On peut observer la **Lune** dans les constellations de la **Vierge** en avril et de la **Balance** en mai. À son **périgée** – 365143 km – le 19 avril et à son **apogée** (405285 km) – le 5 mai. On pourrait observer la lumière cendrée de la **Lune** après le coucher du **Soleil** le 3 mai. On observe – centre nord - le cratère **Langrenus** et les cratères doubles de **Messier** avec un petit télescope. **ÉCLIPSE LUNAIRE dans la nuit du 15 au 16 mai, 2022**
- **Mercure** :
  - On pourrait l'observer dans le ciel du soir dans la constellation du **Bélier** en avril. Non visible en juin.
- **Vénus** :
  - On pourrait l'observer dans le ciel du matin dans les constellations du **Verseau** en avril et des **Poissons** en juin.
- **Mars** :
  - On pourrait l'observer dans le ciel du matin dans les constellations du **Verseau** en avril et mai.
- **Jupiter** :
  - On pourrait l'observer dans le ciel du matin dans la constellation des **Poissons**.
- **Saturne** :
  - On pourrait l'observer dans le ciel du matin dans la constellation du **Capricorne** en avril et mai.
- **Uranus**
  - Non visible en avril et mai.
- **Neptune** :
  - Non visible en avril et mai.

***Nota Bena : utilisation du conditionnel pour indiquer si pas de nuages!!!!***

# VESTA...

Astéroïde  
multicolore



Une image récente du cratère  
Numisia sur Vesta, dont chaque  
couleur correspond à une  
composition minérale différente.

(images National Geographic et NASA)

