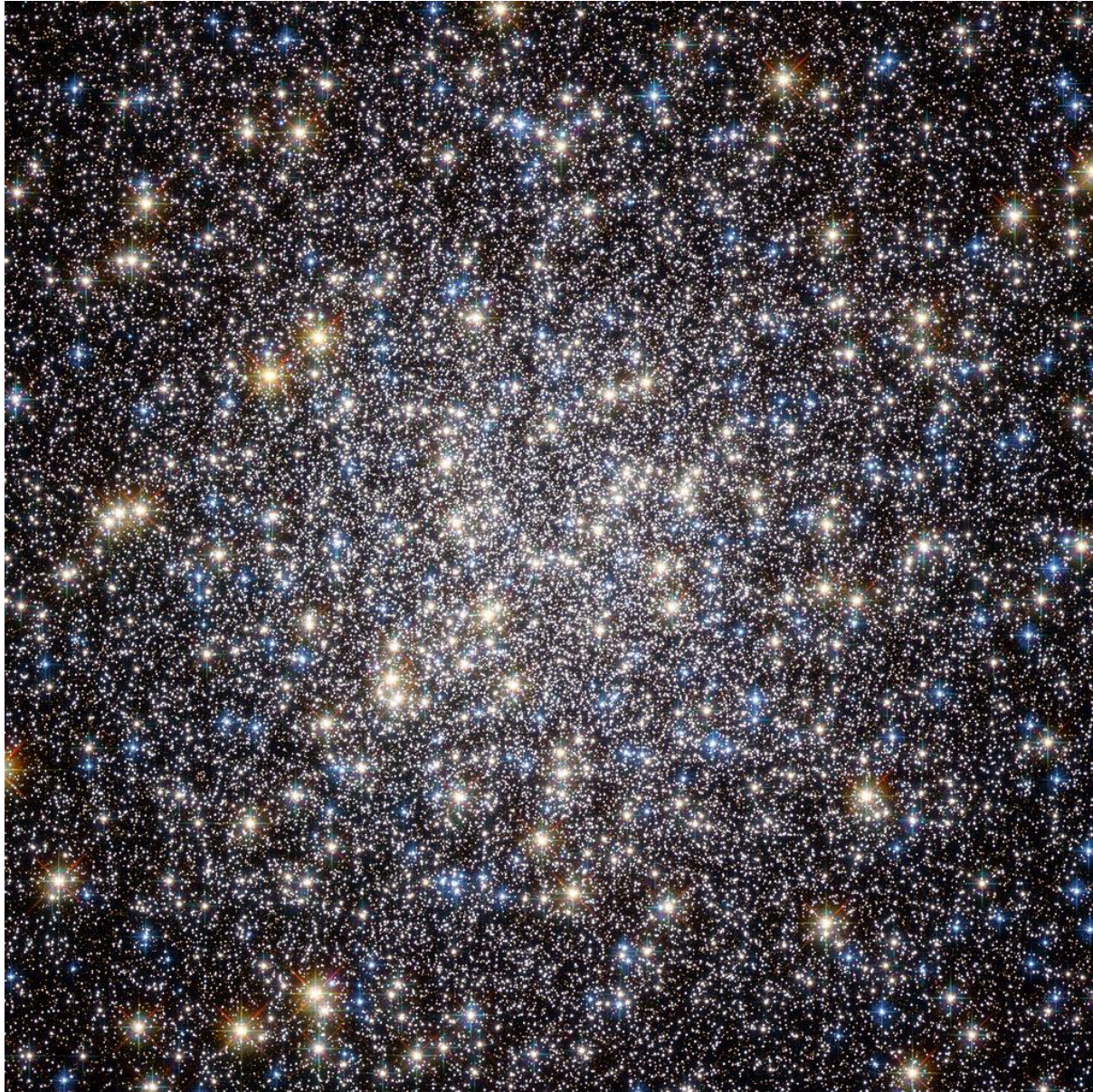


# Ciel du mois

## Pour la période du 1 au 30 avril, 2023

**Messier 13 : Grand Amas d'Hercule**  
par le télescope spatial Hubble.





# Pluie d'étoiles filantes, comètes et spectacles nocturnes....

*À observer pour cette période :*

## Spectacles nocturnes....

- Les planètes en vedette ce mois-ci : **Vénus, Mars et Saturne...**
- Pluie d'étoiles filantes en avril : **Les Lyrides** du 15 au 24 avril, 2023.
- **Mercure** : élongation dès le 11 avril et pour quelques soirées par la suite.
- **Lumière cendrée** de la **Lune** le 11 avril, 2023.
- **RAPPEL : AVIS aux astronomes amateurs : Marathon Messier 2023!**
- **À découvrir en avril :**
  - Le **Cocher** se trouve dans le ciel à l'ouest avec l'étoile la plus brillante, **Capella**, qui brille d'un vif éclat. La constellation contient trois amas ouverts d'étoiles facilement repérables avec des jumelles : **Messier 36, Messier 37 et Messier 38**. Enfin, au pied des **Gémeaux**, vous trouverez un autre amas ouvert, **Messier 55**.
  - La constellation du **Bouvier** est située très haut dans le ciel, à l'est. Cette constellation, qui ressemble à un cerf-volant, est plus facilement identifiable grâce à son étoile la plus brillante, **Arcturus**.
  - Vous pouvez apercevoir la constellation **Hercule** est une vaste constellation de l'hémisphère nord, la cinquième plus grande de la voûte céleste.
  - **Messier 13** : un amas globulaire situé dans la constellation d'**Hercule**.
  - **Messier 36** : un jeune amas ouvert situé dans la constellation du **Cocher**.
  - **Messier 37** : un amas ouvert situé dans la constellation du **Cocher**.
  - **Messier 38** : un amas ouvert situé dans la constellation du **Cocher**.
  - **Messier 35** : un amas ouvert situé dans la constellation des **Gémeaux**.
  - **Messier 92** : un amas globulaire situé dans la constellation d'**Hercule**.
  - **Messier 55** : un amas ouvert situé dans la constellation des **Gémeaux**.

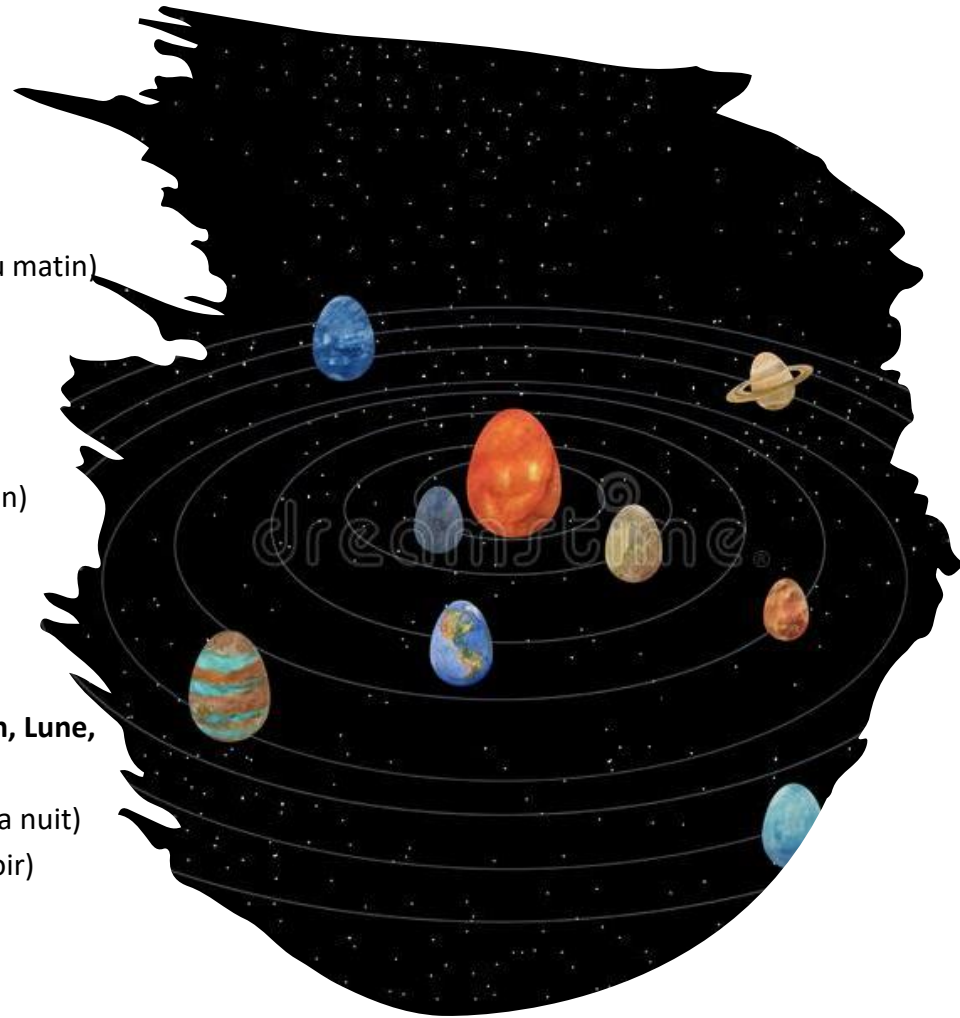
## Les planètes

Matin : Saturne

Soir : Vénus, Mars, Uranus et Mercure

# Le ciel du mois : Avril 2023

- 1 avril: Rapprochement entre la **Lune** et Régulus (ciel du soir)
- 1 avril : **Vénus** trône dans le ciel du soir
- 6 avril : **Pleine Lune**
- **9 avril : Joyeuses Pâques**
- 9 avril : Dans le ciel du soir **Vénus** rencontre **Les Pléiades**
- 10 avril : Rapprochement entre la **Lune** et **Antarès** ( $0.7^0$ )(ciel du matin)
- 11 avril : **Vénus** et **Les Pléiades** ( $2.6^0$ )(ciel du matin)
- 11 avril : La plus longue élongation de **Mercure** (ciel du soir)
- 13 avril : **Dernier Quartier de la Lune**
- 15 avril : **Lune** à son périégée \*\*\*\*(367 968 km)
- 16 avril : Rapprochement entre la **Lune** et **Saturne** (ciel du matin)
- 17 avril : **Vénus** à son périhélie (dist du Soleil 0,71844 UA)
- 17 avril : **Lumière cendrée** de la **Lune** avant le lever du **Soleil**
- 19 avril : **Nouvelle Lune**
- 22 avril : **Pluie d'étoiles filantes : Les Lyrides – max d'intensité**
- 22 avril : En soirée, on observe un beau coin du ciel : **Aldébaran, Lune, Les Pléiades et Mercure**
- 23 avril : Rapprochement entre la **Lune** et **Vénus** ( $0.4^0$ )(ciel de la nuit)
- 25 avril : Rapprochement entre la **Lune** et **Mars** ( $2.5^0$ )(ciel du soir)
- 27 avril : **Premier Quartier de la Lune**
- 28 avril : **Lune** à son apogée \*\*\*\*(404 299 km)
- 29 avril : Rapprochement entre la **Lune** et **Régulus** (ciel du soir)



# Les planètes en avril 2023

- **Lune**
  - **Pleine Lune** le 6 avril
  - **Dernier Quartier** le 13 avril
  - **Nouvelle Lune** le 19 avril
  - **Premier Quartier** le 27 avril
- **Lune** : À son **périgée** – le 15 avril – 6367 968km. À son **apogée** – 404 299km – le 28 avril. **Lumière cendrée** avant le lever du **Soleil** le 17 avril.
- **Mercure** :
  - On pourrait l'observer dans le ciel du soir dans la constellation du **Bélier**.
- **Vénus** :
  - On pourrait l'observer dans le ciel du soir dans la constellation du **Taureau**.
- **Mars** :
  - On pourrait l'observer dans le ciel du soir dans la constellation des **Gémeaux**.
- **Jupiter** :
  - Non visible. Il faudra attendre la mi-mai pour l'observer dans le ciel du matin.
- **Saturne** :
  - On pourrait l'observer dans le ciel du matin dans la constellation du **Verseau**.
- **Uranus**
  - On pourrait l'observer dans le ciel du soir dans la constellations du **Bélier**.
- **Neptune** :
  - Non visible. Il faudra attendre à partir de mai pour l'observer dans le ciel du matin.

***Nota Bena : utilisation du conditionnel pour indiquer si pas de nuages!!!!***